
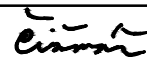
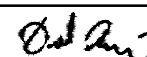
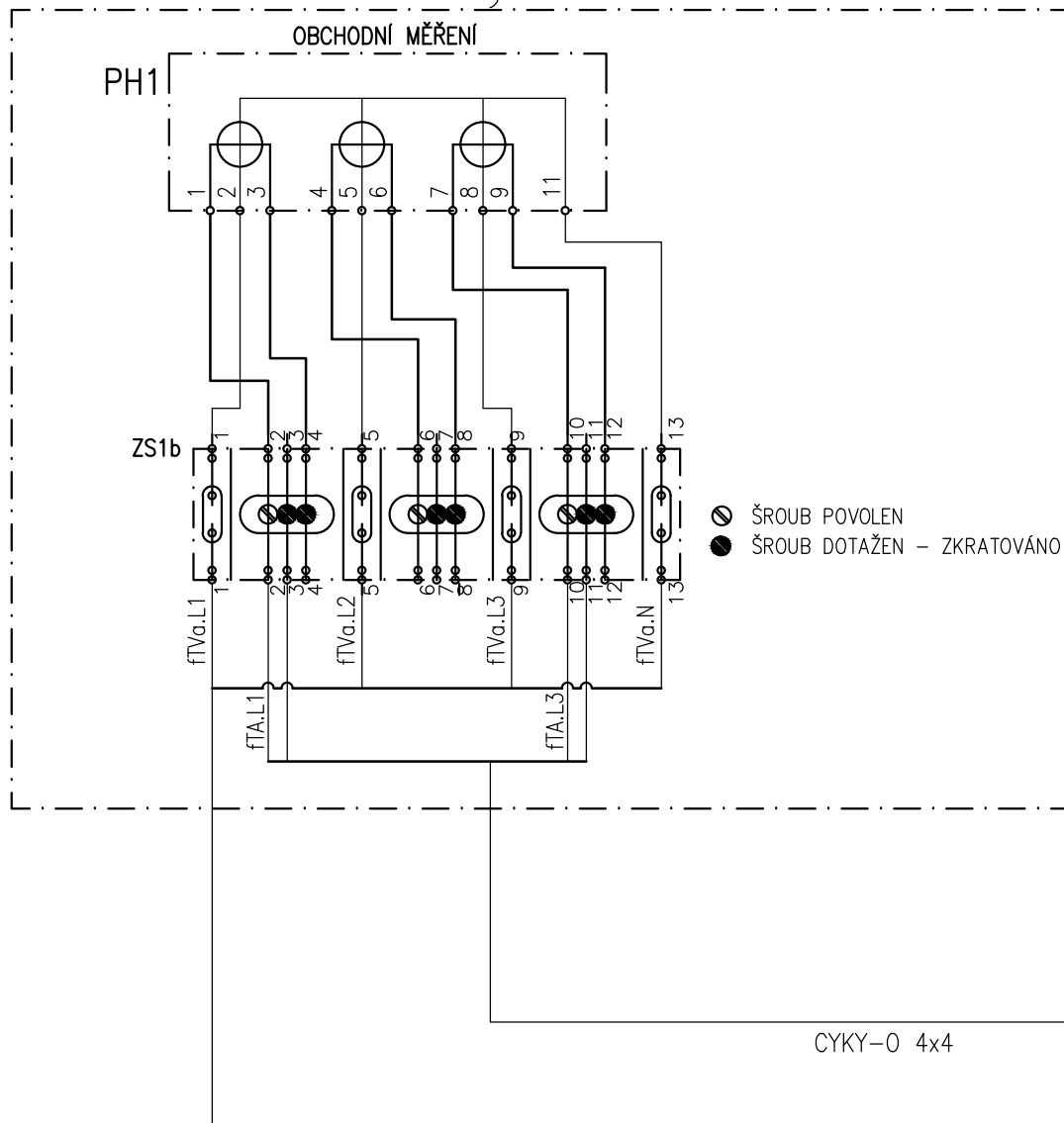


Rozvodná soustava NN: 1 NPE AC 50Hz, 231V, TN-S  
2 DC 110V, IT(d.c.)  
Rozvodná soustava MN: 2 DC 24V, IT(d.c.)  
Ochrana před úrazem elektrickým proudem (ČSN 33 2000-4-41 ed.2)  
základní ochrana (ochrana před dotykem živých částí): izolací, kryty a přepážkami, polohou, zábranou  
ochrana při poruše (ochrana před dotykem neživých částí): ochranné uzemnění, ochranné pospojování,  
automatické odpojení od zdroje  
doplňková ochrana: proudové chrániče, doplňující ochranné pospojování

Revize:	Datum:	Popis:

VYPRACOVAL:	Ing. Jaromír Čížmář	ZODP. PROJEKTANT:	Bc. David Kubát	<b>Puttner, s.r.o.</b> ŠUMAVSKÁ 416/15, 602 00 BRNO tel. 541 210 038, fax. 541 212 207 e-mail: info@puttner.cz	
					
MÍSTO STAVBY: Brno, Bohunice, areál FN		KRAJ: Jihomoravský			
STAVEBNÍK: FN Brno, Jihlavská 20					
FN Brno – Rekonstrukce hlavní rozvodny TS1 včetně propojení s TS2 – TS4  PS 01 Rozvodna VN v TS1 – technologická část				ČÍSLO ZAKÁZKY:	017–000202
				STUPEŇ:	DPS
				DATUM:	Září 2017
				FORMÁT:	4 x A4
ZAPOJENÍ OBCHODNÍHO MĚŘENÍ 1RE				MĚŘÍTKO: -	ČÍSLO VÝKRESU: <b>010</b>

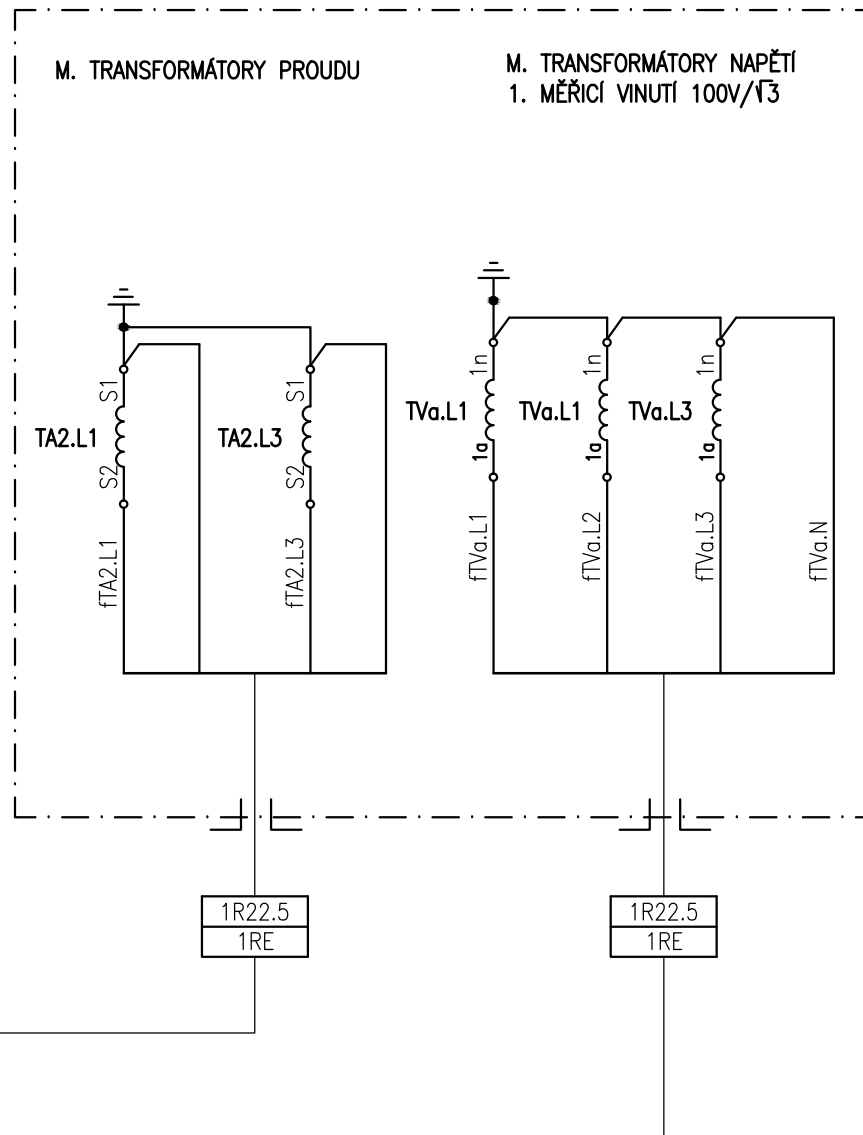
# 1RE – elektroměrový rozvaděč



CYKY-O 4x4

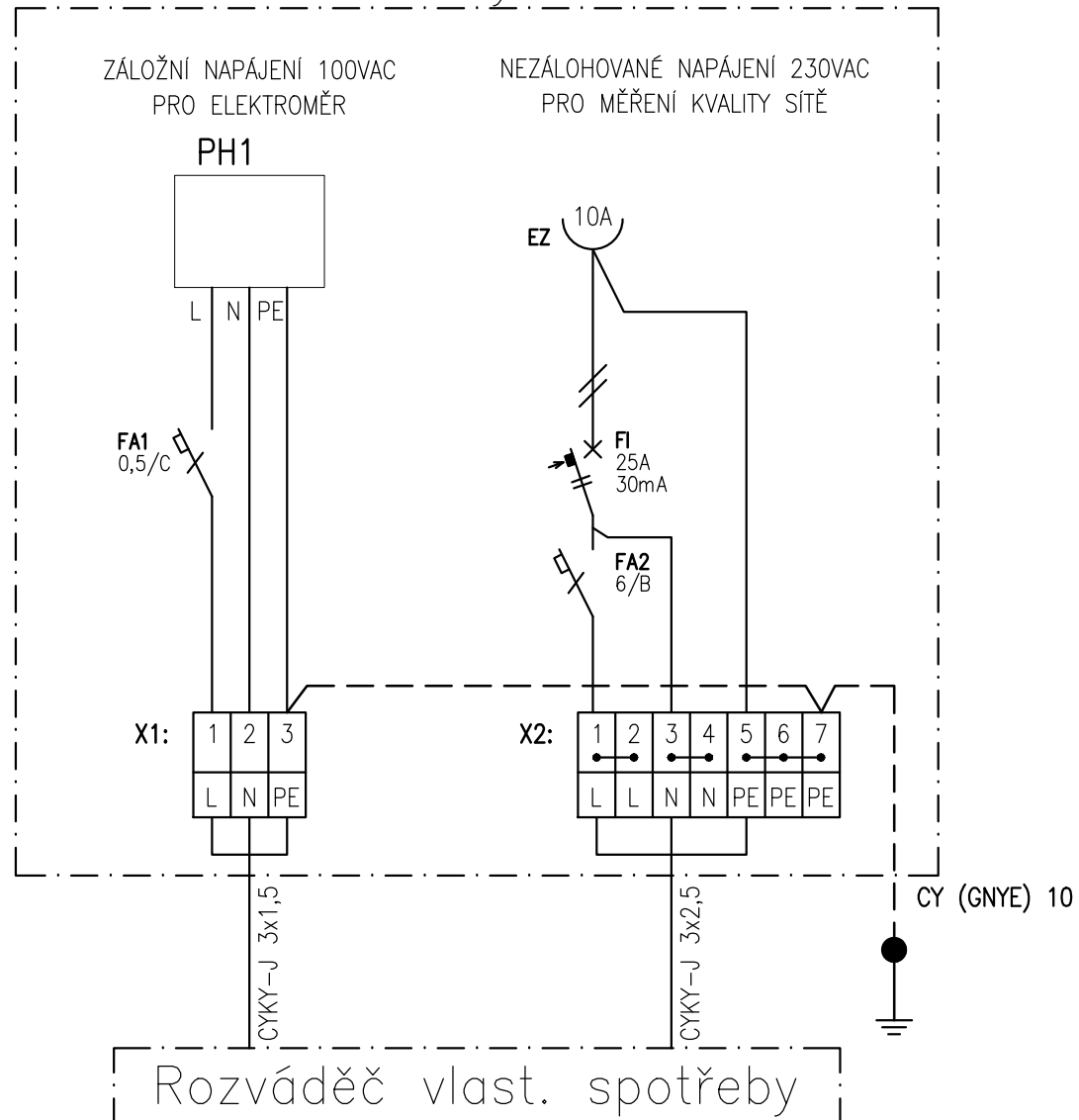
CYKY-J 5x2,5

# VN rozvaděč – 1R22.5



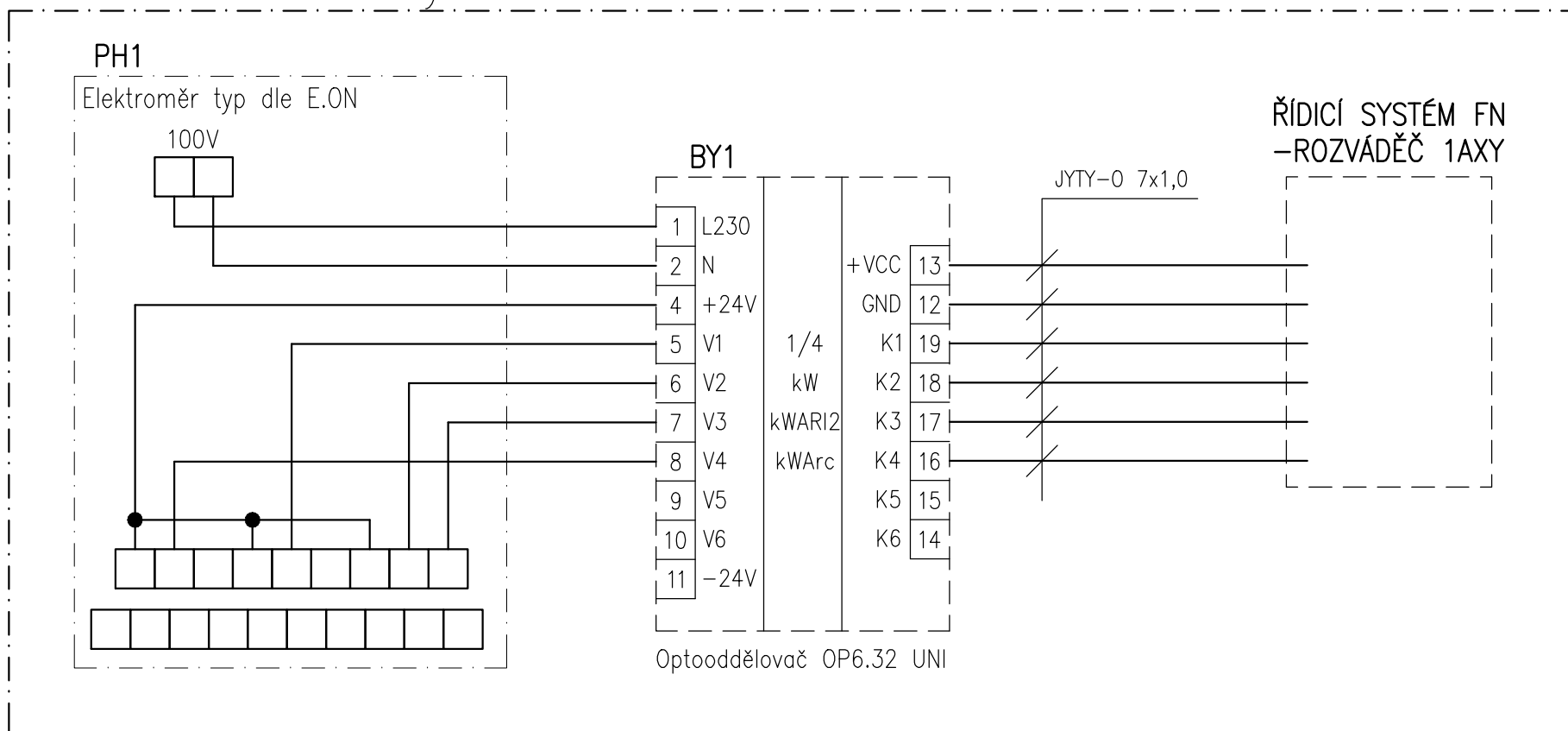
# ZAPOJENÍ POMOCNÝCH NAPÁJECÍCH OBVODŮ

## 1RE – elektroměrový rozvaděč



# ZAPOJENÍ OPTOODDĚLOVAČE

## 1RE – elektroměrový rozvaděč



	Optooddělovač – svorka	Zkratka
1. čtvrthodinový impuls	V1 / 5	1/4
2. činný odběr	V2 / 6	kW
3. jalový odběr – induktivní	V3 / 7	kWARI2
4. jalový odběr – kapacitní	V4 / 8	kWArc
5.	V5 / 9	
6.	V6 / 10	